

Nové mosty odhadem za miliardu: na okraji Brna překlenou I/52 a železnici

19.5.2021



Oldřich Haluza

redaktor

Napište mi [✉](#)

deník klub



Silnici I/52 a přilehlou železnici na okraji Brna překlenou nové mosty. Zmizí tak úrovnové křížení s frekventovanou vlakovou dráhou v místě, kudy v budoucnu povede vysokorychlostní trať. Řidičům se výrazně zkrátí cesta mezi jihem Brna a oblastí okolo Moravan na Brněnsku, skončí dlouhé podélné objíždění I/52 k nejbližším nájezdům.



 12 fotografií v galerii >

V těchto místech na okraji Brna, kde silnice I/52 kříží Moravskou ulici, mají vyrůst nové mosty překlenující i přilehlou železniční trať. | Foto: Deník/Denisa Trnková

Abyste řidiči v současnosti dostali přes silnici I/52 mezi brněnskými Přízřenicemi a Moravany, musí jet zdlouhavě podél ní a následně výpadek podjet u nejbližších nájezdů. Značné zjednodušení jim v budoucnu přinesou nové mosty v Moravské ulici, které překlenou silnici i blízky vytižený [železniční](#) koridor na Břeclav. Přípravu stavby za odhadovanou víc než miliardu korun nedávno projednali brněnští radní.

Na projektu spolupracují kromě představitelů Brna i zástupci kraje, Ředitelství silnic a dálnic a [Správy](#) železnic. „Jeho primárním účelem je postavit mimoúrovňové křížení s železnicí a tím odstranit kolizi jednoho z posledních úrovnových přejezdů prvního koridoru. Zároveň zajistit kapacitní napojení a propojení území kolem I/52 v oblasti Přízřenic a Dolních Heršpic, které umožní jeho další rozvoj,“ přiblížil mluvčí brněnského magistrátu Filip Poňuchálek.



Likvidace parku na Kraví hoře. kritizují někteří místo

Předplatte si Deník



ZDE >

DALŠÍ ČLÁNKY Z RUBRIKY



BRNĚNSKO

Archeologové v Brně našli část plastiky svatě Doroty, umučili ji za víru



BRNĚNSKO

Hrozí zmenšení Brna: v Přízřenicích zvažují kvůli masivní výstavbě odtržení



BRNĚNSKO

Nový vůz pro jihomoravské záchranáře: na výjezdy vyrazí s Kodiaquem



ČTENÁŘ REPORTÉR

VIDEO Z DRONU: Místo, kam "Ostraváci" chodí za klídem. Halda Ema jak ji neznáte

Nevíte, co vařit? Zkuste salát z červeé řepy. Prospívá zdraví a chutná skvěle

Chcete tady mít zveřejněný svůj příspěvek?

Posílejte ZDE

KOMERČNÍ SDĚLENÍ



Vydělávejte až 25 000,- Kč měsíčně

 **ŽUREK**
vodo-topo-plyn.eu
Instalační společnost
VTP Žurek s.r.o., Velké Bílovice
přijme do pracovního poměru
rozpočtáře – přípravaře staveb

 **ISS**
Integrovaná střední škola
Slavkov u Brna,
příspěvková organizace
**PŘIJME ZAMĚSTNANCE
DO PRACOVNÍHO POMĚRU NA POZICE:**

ZPRÁVY ODJINUD



[K](#) KONDICE

3. čakra - Manipúra



[K](#) KONDICE

Přírodní domácí krém na opalování s ochrannou funkcí



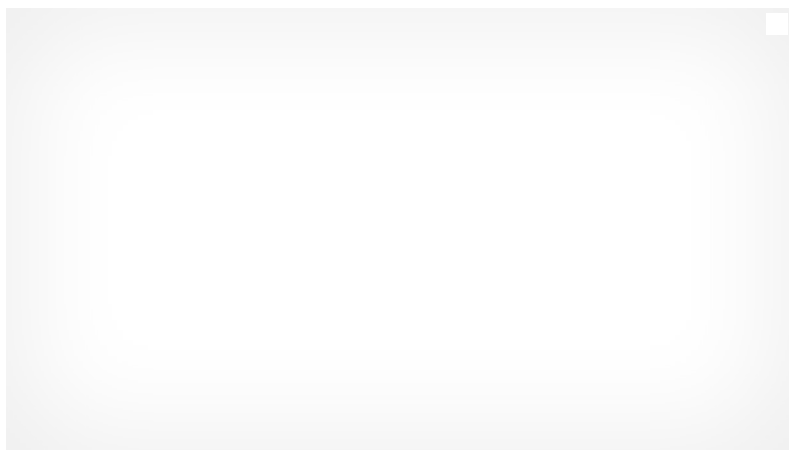
pro městskou nemocnici

[PŘEČÍST ČLÁNEK >](#)

Podle státních silničářů mosty zajistí větší bezpečnost hlavně u nejbližších nájezdů na I/52, které jsou kvůli velmi intenzivnímu provozu přehlcené. „Stavba zároveň pomůže obyvatelům nejen přilehlých obcí, ale především uleví dopravě na stavebně oddělených komunikacích vedoucích podél I/52. Nyní musí řidiči dojíždět ke vzdáleným sjezdům, které nemají dostatečnou kapacitu,“ řekla mluvčí Ředitelství silnic a dálnic Lucie Trubelíková.

Místem, kde v Moravanské vzniknou překlenovací mosty přes současnou železnici, povede v budoucnu vysokorychlostní [trať](#). „Pro ni je mimoúrovňové křížení s ostatními komunikacemi nezbytné,“ zmínil mluvčí Správy železnic Dušan Gavenda. Současný přejezd podle něj není z hlediska nehodovosti kritickou lokalitou.

REKLAMA



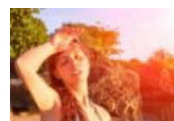
[DŮM A ZAHRADA](#)

Převísle rostliny okrasné listem, které zpestří truhlíkovou...



[DŮM A ZAHRADA](#)

Syneo Slide - Jak jednoduché je otevřít



[TN.CZ](#)

Česko zasáhne vlna veder, upozorňují meteorologové....



[TN.CZ](#)

Velká předpověď na léto! Odbornice řekla, kdy bude v Česku...



[CELEBRITY](#)

Libuše Šafránková a Josef Abrahám: Přemlouvali režiséry, aby mohli hrát spolu



[CELEBRITY](#)

Kate Middleton zase lepší vztahy: Tentokrát urovnává zmatky kvůli malé Lilibet



[CELEBRITY](#)

Má Vojta Kotecký novou přítelkyni? Kdo je krásná sexy blondýna po jeho boku?

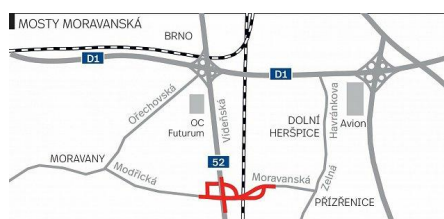


[CELEBRITY](#)

Ewa Farna mění image: Po výrazném hubnutí přišla s další šokující změnou

Pomohou řešit dopravní špunt

Mosty mohou podle obyvatelky Moravan Lucie Stroblíkové pomoci řešit problém s dopravním špuntem u nedalekého obchodního centra Futurum. „Část této dopravy odvede do Moravanské, kde pak řidiči plynule navážou na I/52 ve Vídeňské ulici. Odlehčí třeba při ranní špičce,“ myslí si Stroblíková.



Připravovaná stavba Mosty Moravanská.

Zdroj: Grafika: Deník/Markéta Evjáková

Stavbu připravují od roku 2019 zástupci města a kraje, státní silničáři a železničáři. Postupují na základě podepsaného memoranda o spolupráci při přípravě záměru. „Město na základě něho zadalo vybrané společnosti zpracovat pro

stavbu dokumentaci pro územní rozhodnutí, kterou [firma](#) v současné době dokončuje,“ informovala brněnská primátorka Markéta Vaňková.

Na memorandum, které bude naplněné vyhotovením dokumentace pro územní rozhodnutí, naváží další kroky. Zapojené strany budou jednat o rozdělení stavebních objektů a podílech na [financování](#) jednotlivých částí projektu. „Dále se připravuje nové memorandum o spolupráci mezi Jihomoravským krajem a

ostatními partnery na navazujících stupních dokumentace, kde se budou řešit všechny další fáze včetně majetkoprávního vypořádání, inženýrské činnosti a realizace stavby,“ doplnil brněnský radní pro [investice](#) David Grund.

Na stavbu si plánují požádat o dotaci ze Státního fondu dopravní infrastruktury. „Bez jeho financování si neumíme vybudování stavby vůbec představit. Kdo bude žádat o [peníze](#), nebylo dosud dohodnuto,“ sdělila Alena Knotková z tiskového odboru Jihomoravského kraje.

Mosty Moravanská

Jedná se o společný projekt Brna, Jihomoravského kraje, Ředitelství silnic a dálnic a Správy železnic.

Povedou po Moravanské ulici, překlenou silnici I/52 a blízkou železnici a spojí tak brněnské Přízřenice a Moravany.

Aktuálně vybraná firma dokončuje dokumentaci pro územní rozhodnutí. Následovat budou jednání o rozdělení stavebních objektů a podílech na financování.

Předběžné odhady uvádí náklady ve výši 1,064 miliardy korun.

Termín zahájení stavby není v tuto chvíli vůbec jasný, bližší informace mohou být známé za rok či dva.

Předběžné odhady podle mluvčího Poňuchálka uvádějí náklady na postavení mostních konstrukcí ve výši 1,064 miliardy korun.

V současnosti není vůbec jasné, kdy se mohlo se stavbou mostů začít.

„Nejdříve se bude pracovat na tom, aby projekt získal územní rozhodnutí. Následně se všechny subjekty musejí dohodnout na podobě financování a teprve potom se začne zpracovávat dokumentace pro [stavební](#) povolení,“ nastínil Poňuchálek s tím, že podrobnější informace mohou být známé zhruba za jeden nebo dva roky.

Online předplatné Deník.cz. Předplatitelům zobrazujeme méně reklamy a nabízíme více čtení. Předplaťte si Deník.cz. Více [zde](#).

Tento článek jste si mohli přečíst díky předplatnému Deník Klubu

19.5.2021

DISKUZE 5



Brno, železnice, MORAVAN, Ředitelství silnic a dálnic, silnice, Správa železniční dopravní cesty, Přízřenice, Jihomoravský kraj, Markéta Vaňková, Moravanský

HLAVNÍ ZPRÁVY



15 3

Hrozí zmenšení Brna: v Přízřenicích zvažují kvůli masivní výstavbě odtržení

V brněnských Přízřenicích po víc než deseti letech znovu